

An aerial photograph of a wide river valley. A large bridge with two prominent arches spans the river in the middle ground. The river flows through a lush, green landscape with dense forests on the banks. In the foreground, a small island in the river has a utility pole with power lines extending across the water. The sky is overcast with soft, grey clouds. The overall scene is captured in a cool, blue-toned color palette.

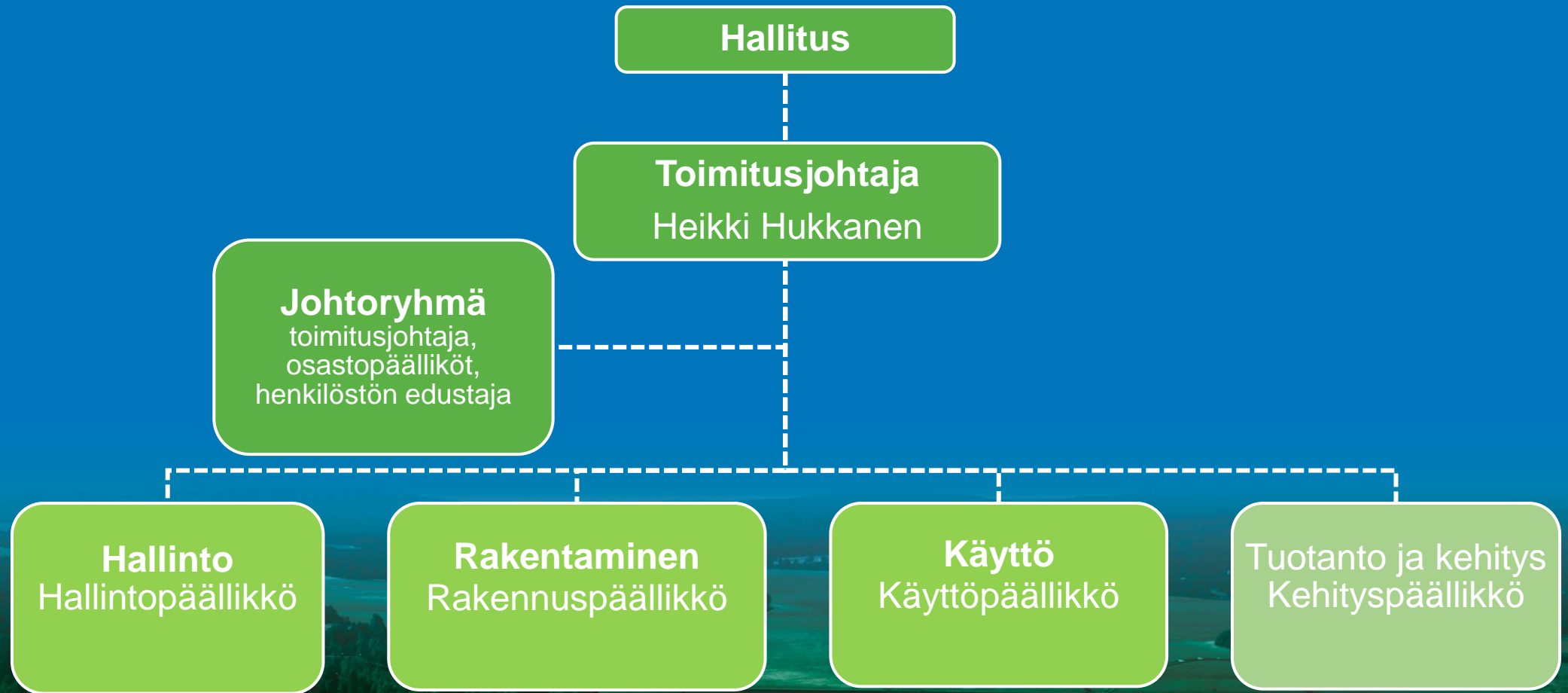
TORNIONJOEN VARRELLA, **VÄYLÄNVARRESSA**



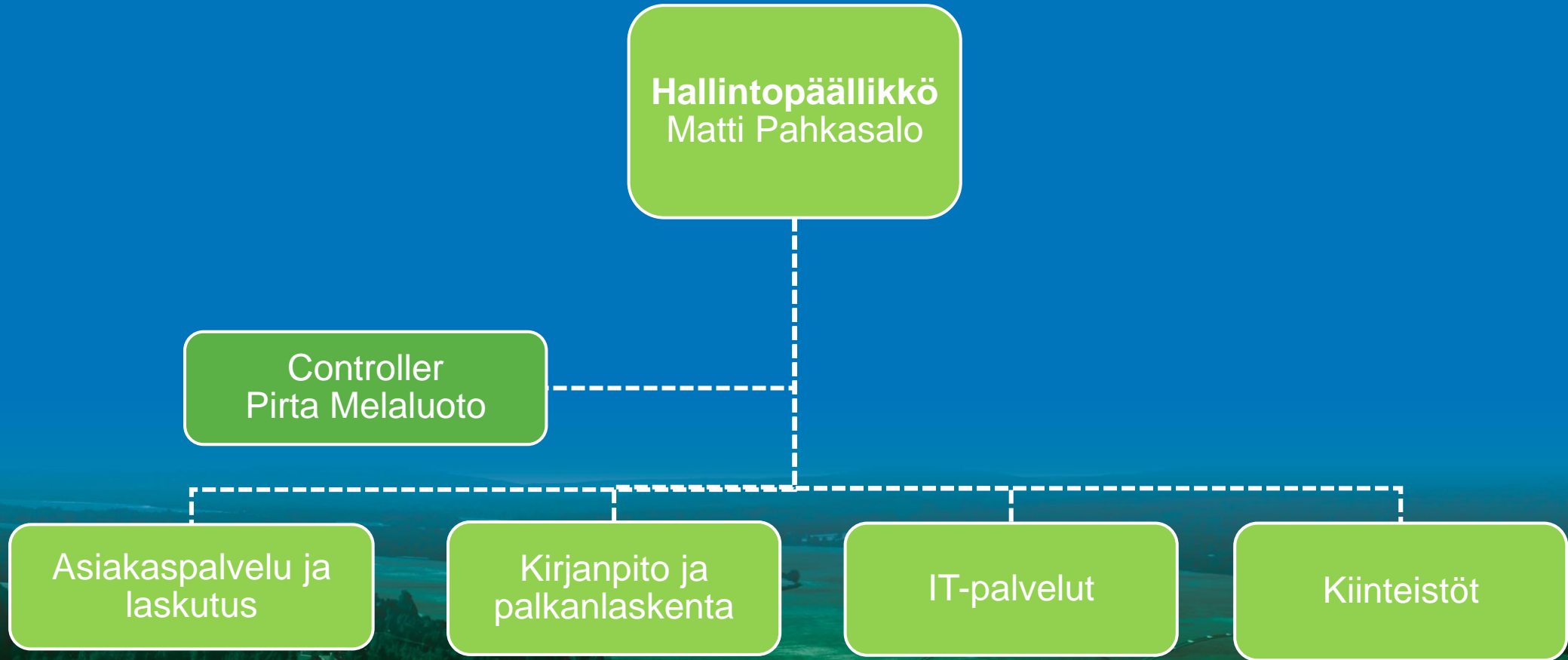
TORNIONLAAKSON SÄHKÖ

ORGANISAATIO 1.9.2017

TORNIONLAAKSON SÄHKÖN ORGANISAATIO



HALLINTO



RAKENNUSORGANISAATIO

Rakennuspäällikkö
Jaakko Isto

Verkkosuunnittelu
Henri Vihriälä
Kimmo Kaitala

Maasto-
suunnittelu

Työnsuunnittelu
ja -johto
Janne Vittikko

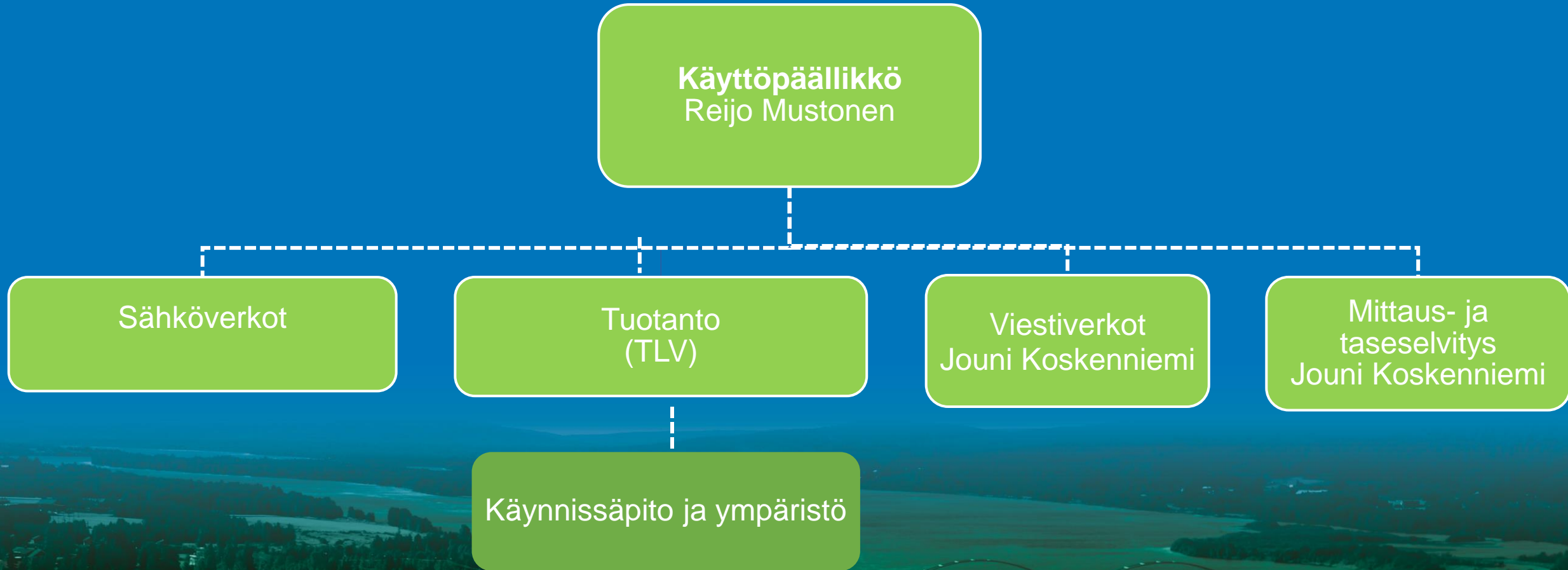
Työnsuunnittelu
ja -johto
Perttu Keränen

Materiaalit ja
Logistiikka
Ilkka Lanne

Kolarin ja Pellon
tiimit

Ylitornion ja Tornion
tiimit

KÄYTTÖORGANISAATIO



An aerial photograph of a wide river valley. A large bridge with two prominent arches spans the river in the middle ground. The surrounding landscape is lush with green trees and fields. In the foreground, several power lines run across the river. The sky is overcast with soft clouds.

Henkilöstöä yhteensä 35 henkilöä.
Toimipisteet Pellossa, Ylitorniolla, Torniossa
ja Kolarissa

 **TORNIONLAAKSON SÄHKÖ**